

# Dell Precision Tower 3620

## Quick Start Guide

Οδηγός γρήγορης έναρξης

Guia de iniciação rápida

Краткое руководство по началу работы

מדריך התחלה מהירה



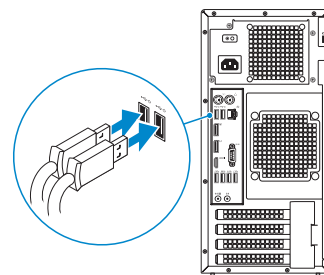
### 1 Connect the keyboard and mouse

Συνδέστε το πληκτρολόγιο και το ποντίκι

Ligar o teclado e o rato

Подсоедините клавиатуру и мышь

חבר את המקלדת ואת העכבר



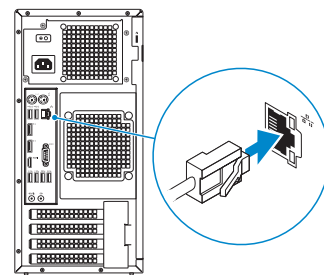
### 2 Connect the network cable — optional

Συνδέστε το καλώδιο δικτύου — προαιρετικά

Ligar o cabo de rede — opcional

Подсоедините сетевой кабель (опция)

חבר את כבל הרשת — אופציונלי



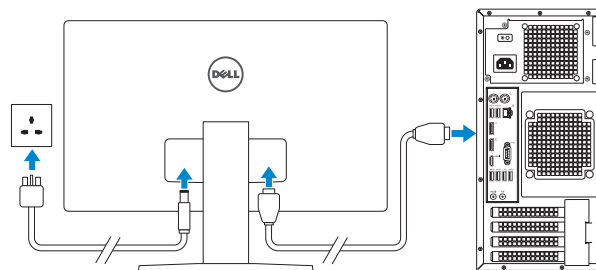
### 3 Connect the display

Συνδέστε την οθόνη

Ligar o monitor

Подключите дисплей

חבר את הצג



**NOTE:** If you ordered your computer with a discrete graphics card, connect the display to the discrete graphics card.

**ΣΗΜΕΙΩΣΗ:** Αν παραγγείλατε τον υπολογιστή σας με χωριστή κάρτα γραφικών, συνδέστε την οθόνη στη χωριστή κάρτα γραφικών.

**NOTA:** Caso tenha encomendado o computador com uma placa gráfica separada, ligue o monitor à placa gráfica separada.

**ПРИМЕЧАНИЕ:** Если вы заказали компьютер с дискретной видеокартой, подключите дисплей к дискретной видеокарте.

הערה: אם הזמנת את המחשב עם כרטיס גרפי נפרד, חבר את הצג לכרטיס הגרפי הנפרד.

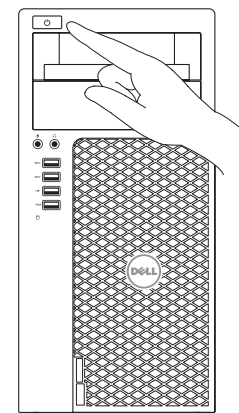
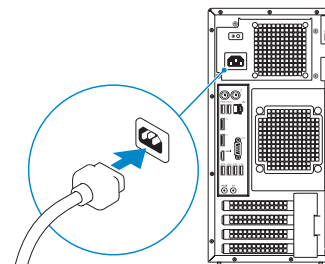
### 4 Connect the power cable and press the power button

Συνδέστε το καλώδιο τροφοδοσίας και πιάστε το κουμπί λειτουργίας

Ligar o cabo de alimentação e premir o botão

Подсоедините кабель питания и нажмите кнопку питания

חבר את כבל החשמל ולחץ על לחצן ההפעלה



### 5 Finish operating system setup

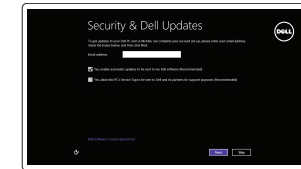
Τελειώστε τη ρύθμιση του λειτουργικού συστήματος

Terminar a configuração do sistema operativo

Завершите настройку операционной системы

סיים את התקנת מערכת ההפעלה

#### Windows 8.1



#### Enable security and updates

Ενεργοποιήστε τις ρυθμίσεις για την ασφάλεια και τις ενημερώσεις

Ativar as funcionalidades de segurança e atualizações

Включите службы обеспечения безопасности и автоматического обновления

אפשר אבטחה ועדכונים

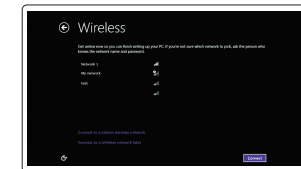
#### Connect to your network

Σύνδεση στο δίκτυό σας

Estabelecer ligação à rede

Подключитесь к сети

התחבר לרשת



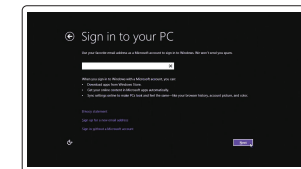
**NOTE:** If you are connecting to a secured wireless network, enter the password for the wireless network access when prompted.

**ΣΗΜΕΙΩΣΗ:** Αν πρόκειται να συνδεθείτε σε ασφαλές ασύρματο δίκτυο, πληκτρολογήστε τον κωδικό πρόσβασης στο ασύρματο δίκτυο όταν παρουσιαστεί η σχετική προτροπή.

**NOTA:** Se precisar conectar-se a uma rede sem fios segura, insira a palavra passe para aceder à rede sem fios quando solicitado.

**ПРИМЕЧАНИЕ:** В случае подключения к защищенной беспроводной сети при появлении подсказки введите пароль для доступа к беспроводной сети.

הערה: אם אתה מתחבר לרשת אלחוטית מאובטחת, הכנס סיסמה לכניסה לרשת אלחוטית כשאתה נדרש לכך.



#### Sign in to your Microsoft account or create a local account

Συνδεθείτε στον λογαριασμό σας στη Microsoft ή δημιουργήστε τοπικό λογαριασμό

Iniciar sessão numa conta Microsoft ou criar uma conta local

Войдите в учетную запись Microsoft или создайте локальную учетную запись

היכנס לחשבון Microsoft שלך או צור חשבון מקומי

#### Product support and manuals

Υποστήριξη και εγχειρίδια προϊόντων

Supporte de produits e manuais

Техническая поддержка и руководства по продуктам

תמיכה ומדריכים למוצר

#### Contact Dell

Επικοινωνία με την Dell | Contactar a Dell

Обратитесь в компанию Dell | Dell אל כנה

#### Regulatory and safety

Ρυθμιστικοί φορείς και ασφάλεια

Regulamentos e segurança

Regulamentos e segurança

Соответствие стандартам и технике безопасности

תקנות ובטיחות

#### Regulatory model

Μοντέλο κατά τους ρυθμιστικούς φορείς

Modelo regulamentar

Нормативный номер модели

תקינה גג

#### Regulatory type

Τύπος κατά τους ρυθμιστικούς φορείς

Tipo regulamentar

Нормативный тип

סוג תקינה

#### Computer model

Μοντέλο υπολογιστή | Modelo do computador

Модель компьютера | מחשב גג



0YDX6YA00

© 2015 Dell Inc.

© 2015 Microsoft Corporation.

© 2015 Canonical Ltd.

Dell.com/support

Dell.com/support/manuals

Dell.com/support/windows

Dell.com/support/linux

Dell.com/contactdell

Dell.com/regulatory\_compliance

D13M

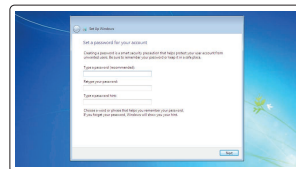
D13M002

Dell Precision Tower 3620

Printed in China.  
2015-08

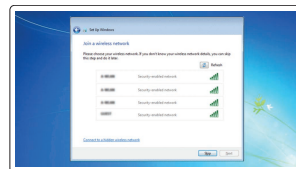


## Windows 7



### Set up password for Windows

Ρύθμιση κωδικού πρόσβασης για τα Windows  
Configurar a palavra passe para o Windows  
Установите пароль для Windows  
הגדר סימסה ל-Windows



### Connect to your network

Σύνδεση στο δίκτυό σας  
Estabelecer ligação à rede  
Подключитесь к сети  
התחבר לרשת

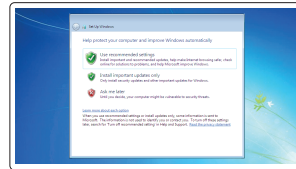
**NOTE: If you are connecting to a secured wireless network, enter the password for the wireless network access when prompted.**

**ΣΗΜΕΙΩΣΗ:** Αν πρόκειται να συνδεθείτε σε ασφαλές ασύρματο δίκτυο, πληκτρολογήστε τον κωδικό πρόσβασης στο ασύρματο δίκτυο όταν παρουσιαστεί η σχετική προτροπή.

**NOTA:** Se precisar conectar-se a uma rede sem fios segura, insira a palavra passe para aceder à rede sem fios quando solicitado.

**ПРИМЕЧАНИЕ.** В случае подключения к защищенной беспроводной сети при появлении подсказки введите пароль для доступа к беспроводной сети.

**הערה:** אם אתה מתחבר לרשת אלחוטית מאובטחת, הכנס סימסה לכניסה לרשת האלחוטית שכאנה דרש לך.



### Protect your computer

Προστασία του υπολογιστή σας  
Proteja o computador  
Защитите свой компьютер  
הגן על המחשב שלך

## Ubuntu

### Follow the instructions on the screen to finish setup.

Ακολουθήστε τις οδηγίες που παρουσιάζονται στην οθόνη για να τελειώσει η ρύθμιση.  
Siga as instruções apresentadas no ecrã para concluir a configuração.  
Для завершения установки следуйте инструкциям на экране.  
פעל לפי ההוראות על המסך כדי לסיים את ההתקנה.

## Locate Dell apps in Windows 8.1

Εντοπισμός εφαρμογών της Dell στα Windows 8.1  
Localizar as aplicações Dell no Windows 8.1  
Найдите приложения Dell в Windows 8.1  
אתר יישומים של Dell ב-Windows 8.1



**Register My Device**

### Register your computer

Δήλωση του υπολογιστή σας | Registrar o computador  
Зарегистрируйте компьютер | רשום את המחשב שלך



**Dell Backup and Recovery**

### Backup, recover, repair, or restore your computer

Δημιουργία αντιγράφων ασφαλείας, επισκευή ή αποκατάσταση του υπολογιστή σας  
Criar cópia de segurança, recuperação, reparação ou restauração do computador  
Резервное копирование, восстановление или ремонт компьютера  
גיבוי, שחזור, תיקון או חזרה של המחשב שלך



### Dell Data Protection | Protected Workspace

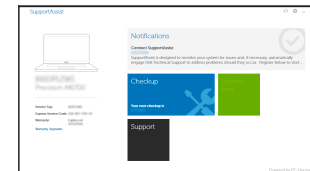
Protect your computer and data from advanced malware attacks  
Προστασία του υπολογιστή και των δεδομένων σας από επιθέσεις μέσω προηγμένου κακόβουλου λογισμικού  
Proteja o seu computador e os seus dados de ataques de malware avançado  
Защитите компьютер и данные от воздействия вредоносных программ  
הגן על המחשב והנתונים שלך מפני התקפות וזקת מתקדמת



**SupportAssist**

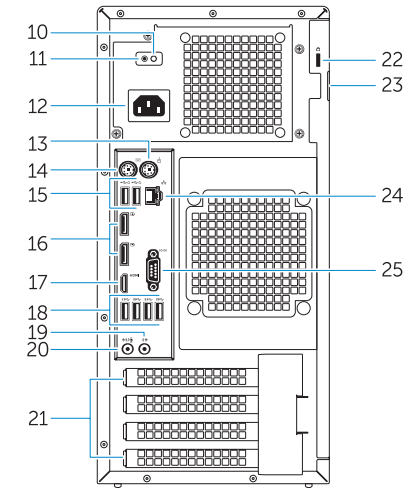
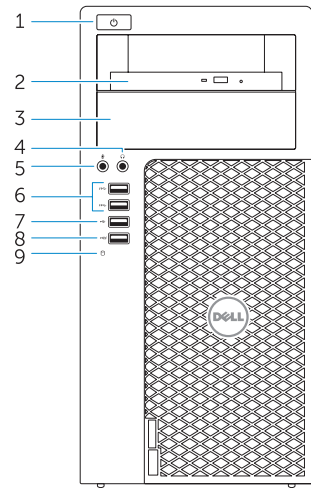
### Check and update your computer

Έλεγχος και ενημέρωση του υπολογιστή σας  
Verificar e atualizar o computador  
Проверяйте и обновляйте компьютер  
בדוק ועדכן את המחשב שלך



## Features

Δυνατότητες | Funcionalidades | Характеристики | תכונות



1. Power button
2. Optical drive
3. Optical drive (optional)
4. Headphone connector
5. Microphone connector
6. USB 3.0 connectors
7. USB 2.0 connector
8. USB 2.0 connector with PowerShare
9. Hard-drive activity light
10. Power-supply diagnostic light
11. Power-supply diagnostic button
12. Power-cable connector
13. PS/2 mouse connector
14. PS/2 keyboard connector

1. Κουμπί λειτουργίας
2. Μονάδα οπτικού δίσκου
3. Μονάδα οπτικού δίσκου (προαιρετικά)
4. Σύνδεσμος ακουστικών
5. Σύνδεσμος μικροφώνου
6. Σύνδεσμοι USB 3.0
7. Σύνδεσμος USB 2.0
8. Σύνδεσμος USB 2.0 με PowerShare
9. Λυχνία δραστηριότητας σκληρού δίσκου
10. Διαγνωστική λυχνία τροφοδοτικού
11. Κουμπί διαγνωστικών τροφοδοτικού
12. Σύνδεσμος καλωδίου τροφοδοσίας
13. Σύνδεσμος ποντικού PS/2

15. USB 2.0 connectors (supports ACPI S5 wake up)
16. DisplayPort connectors
17. HDMI connector
18. USB 3.0 connectors
19. Line-out connector
20. Line-in/microphone connector
21. Expansion-card slots
22. Security-cable slot
23. Padlock ring
24. Network connector
25. Serial port connector

14. Σύνδεσμος πληκτρολογίου PS/2
15. Σύνδεσμοι USB 2.0 (υποστηρίζουν αφύπνιση μέσω ACPI S5)
16. Σύνδεσμοι DisplayPort
17. Σύνδεσμος HDMI
18. Σύνδεσμοι USB 3.0
19. Σύνδεσμος εξόδου γραμμής
20. Σύνδεσμος εισόδου γραμμής/μικροφώνου
21. Υποδοχές καρτών επέκτασης
22. Υποδοχή καλωδίου ασφαλείας
23. Κρίκος λουκέτου
24. Σύνδεσμος δικτύου
25. Σύνδεσμος σειριακής θύρας

1. Botão Ligar
2. Unidade ótica
3. Unidade ótica (opcional)
4. Conector para auscultadores
5. Conector para microfone
6. Entradas USB 3.0
7. Conector USB 2.0
8. Entrada USB 2.0 com PowerShare
9. Luz de atividade da unidade de disco rígido
10. Luz de diagnóstico da fonte de alimentação
11. Botão de diagnóstico da fonte de alimentação
12. Conetor do cabo de alimentação

1. Кнопка питания
2. Оптический дискковод
3. Оптический дискковод (опция)
4. Разъем для наушников
5. Разъем для микрофона
6. Разъемы USB 3.0
7. Разъем USB 2.0
8. Разъем USB 2.0 с поддержкой функции PowerShare
9. Индикатор работы жесткого диска
10. Диагностический индикатор блока питания
11. Кнопка диагностики блока питания
12. Разъем кабеля питания
13. Разъем для мыши PS/2

13. Conetor de rato PS/2
14. Conetor de teclado PS/2
15. Conectores USB 2.0 (suporta ativar ACPI S5)
16. Conectores DisplayPort
17. Entrada HDMI
18. Entradas USB 3.0
19. Conetor de saída de linha
20. Conetor de entrada de linha/microfone
21. Ranhuras para placas de expansão
22. Ranhura do cabo de segurança
23. Anel para cadeado
24. Conetor de rede
25. Conetor de porta de série

14. Разъем для клавиатуры PS/2
15. Разъемы USB 2.0 (с поддержкой активизации по интерфейсу ACPI S5)
16. Разъем DisplayPort
17. Разъем HDMI
18. Разъемы USB 3.0
19. Разъем линейного выхода/Разъем для микрофона
21. Слоты для карт расширения
22. Гнездо защитного кабеля
23. Проушина для навесного замка
24. Сетевой разъем
25. Разъем последовательного порта

15. מחברי USB 2.0 ( תומכים ב-ACPI S5 wake up )
16. מחברי DisplayPort
17. מחבר HDMI
18. מחברי USB 3.0
19. מחבר קו-יציאה (Line-out)
20. מחבר מיקרופון/קו-כניסה (Line-in)
21. חריצים לכרטיסי הרחבה
22. חריץ כבל אבטחה
23. טבעת של מגעול תליה
24. מחבר רשת
25. מחבר יציאה סורית

1. לחצן הפעלה
2. כונו אופטי
3. כונו אופטי (אופציונלי)
4. מחבר אוזניות
5. מחבר מיקרופון
6. מחברי USB 3.0
7. מחבר USB 2.0
8. מחבר USB 2.0 עם PowerShare
9. נורית פעילות של כונו קשיח
10. נורית אבחון ספק זרם
11. לחצן אבחון ספק זרם
12. מחבר כבל חשמל
13. מחבר עכבר PS/2
14. מחבר מקלדת PS/2

**NOTE:** An upgrade from Windows 7 32-bit to Windows 10 will require a manual installation of the system drivers. For latest drivers, visit [dell.com/support](http://dell.com/support).

**ΣΗΜΕΙΩΣΗ:** Για αναβάθμιση από Windows 7 32-bit σε Windows 10 θα απαιτηθεί μη αυτόματη εγκατάσταση των προγραμμάτων οδήγησης του συστήματος. Για να βρείτε τα πιο πρόσφατα ενημερωμένα προγράμματα οδήγησης, ανατρέξτε στην ιστοσελίδα [dell.com/support](http://dell.com/support).

**NOTA:** Uma atualização do Windows 7 32-bit para o Windows 10 irá requerer uma instalação manual das drivers do sistema. Para drivers atualizadas, vá a [dell.com/support](http://dell.com/support).

**ПРИМЕЧАНИЕ.** При обновлении 32-разрядной версии Windows 7 до Windows 10 потребуется вручную установить системные драйверы. Последние версии драйверов см. по адресу [dell.com/support](http://dell.com/support).

**הערה:** לביצוע שדרוג מ-Windows 7 32-bit ל-Windows 10, נדרשת התקנה ידנית של מנהלי ההתקן של המערכת. לקבלת מנהלי ההתקן העדכניים ביותר, בקר בדף האינטרנט [dell.com/support](http://dell.com/support).